

Organizado por:

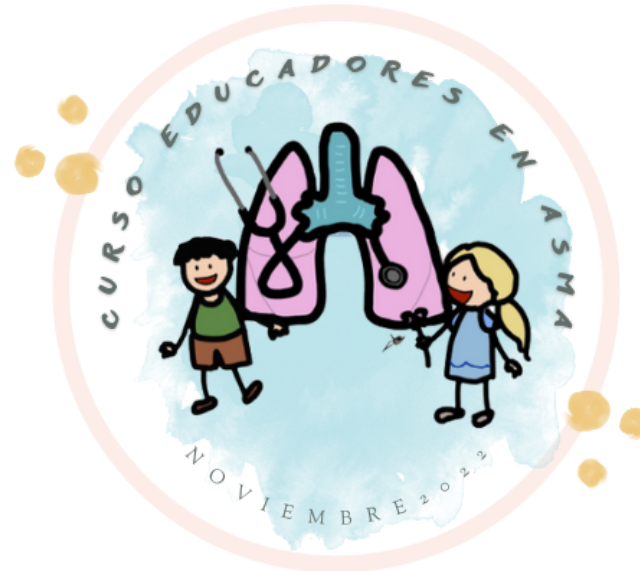
Unidad de Neumología Pediátrica. Servicio de Pediatría. Hospital Universitario Nuestra Señora de Candelaria. Santa Cruz de Tenerife
Grupo Asma y Educación de la Sociedad Española de Neumología Pediátrica

Coordinadores del Curso:

Esther Bragado Alcaraz
Orlando Mesa Medina

Docentes:

- Esther Bragado Alcaraz. Pediatra. Centro de Salud Barrio Peral de Cartagena.
- José Valverde Molina. Neumología y Alergia Pediátrica. Hospital General Universitario Santa Lucía. Cartagena.
- Laura Valdesoiro Navarrete. Unidad de Alergia y Neumología Pediátrica. Hospital Universitario Parc Taulí. Barcelona.
- Carmen Rosa Fernández Rodríguez-Oliva. Pediatra. Programas asistenciales. Coordinadora Atención primaria y Hospitalaria de Canarias.
- Alicia Callejón Callejón. Unidad de Neumología Pediátrica. Hospital Universitario Nuestra Señora de Candelaria
- María Luisa Torres. Pediatra de Atención Primaria. Centro de Salud de la Orotava. Tenerife
- Adelaida Cejas Mérida. Enfermera. Unidad de Neumología Pediátrica. Hospital Universitario Nuestra Señora de Candelaria.
- Sara Duque González. MIR 4 de Pediatría y sus áreas específicas. Hospital Universitario Nuestra Señora de Candelaria.
- Orlando Mesa Medina. Unidad de Neumología Pediátrica. Hospital Universitario Nuestra Señora de Candelaria.



XVII CURSO PARA EDUCADORES EN ASMA

4 y 5 de noviembre de 2022

Colegio Oficial de Médicos de Santa Cruz de Tenerife



Coste de la inscripción: 50 euros
[Enlace al formulario de inscripción](#)



Contacto: jornadasneumopedtf@gmail.com

Solicitada acreditación a la Comisión de Formación
Continuada de las Profesiones Sanitarias



Sociedad Canaria
de Pediatría
de Santa Cruz de Tenerife



Aldo-Unión



PROGRAMA:

Viernes 4 de noviembre:

09:00-09:15: Recogida de documentación.

09:15-09:45: Presentación del XVII Curso para Educadores en Asma:

- Orlando Mesa Medina.
- Jorge Gómez Sirvent. Jefe de Pediatría del Hospital Universitario Nuestra Señora de Candelaria
- Esther Bragado Alcaraz.

09:45-11:15: Mesa Redonda: "Abordaje de la educación en pacientes con asma":

- Educación en asma: Secuencia educativa. Esther Bragado Alcaraz.
- Educación en asma: ¿Cuáles son las dificultades? Orlando Mesa Medina.
- Escenarios de la educación. Laura Valdesoiro Navarrete.

11:15-11:45 Descanso-Café

11:45-13:00: Trabajo por grupos:

- Sesión de casos clínicos: "Diagnóstico educativo. Definición de objetivos". Esther Bragado Alcaraz. María Luisa Torres. Carmen Rosa Rodríguez. Orlando Mesa Medina.

13:00-14:15: Trabajo por grupos:

- Taller práctico: "Enseñando el asma: Contenidos de la educación. Recursos educativos". José Valverde Molina. Laura Valdesoiro Navarrete. Sara Duque González. Alicia Callejón Callejón.

14:15-15:30. Almuerzo de trabajo

15:30-16:00. Entrevista con paciente y familia. Alicia Callejón Callejón.

16:00-20:00: Talleres prácticos simultáneos en grupos:

- "Terapia inhalada". Adelaida Cejas Mérida. María Luisa Torres. Sara Duque González. Laura Valdesoiro Navarrete.
- "Promocionando la adherencia". Carmen Rosa Rodríguez. José Valverde Molina. Alicia Callejón Callejón. Orlando Mesa Medina.

Sábado 5 de noviembre:

09:00-11:00: Taller práctico:

- "Taller de automanejo. Plan de acción".
- Plan de acción: conceptos teóricos. José Valverde Molina.
- Preparación de casos clínicos en grupos. Laura Valdesoiro Navarrete. Esther Bragado Alcaraz. Orlando Mesa Medina. Carmen Rosa Rodríguez.
- Presentación y discusión de los casos clínicos.

11:00-11:30. Descanso-café

11:30 - 13:30: "Habilidades comunicativas en la entrevista clínica."

Nieves Lorenzo Prozzo.

- Introducción teórica.
- Role play entrevista clínica.
- Análisis del role play y conclusiones.

13:30-14:00: Cierre del curso. Conclusiones y clausura:

Esther Bragado Alcaraz. Orlando Mesa Medina.